

# Just Camp Perfiladas



Algunas decisiones son sencillas. Por ejemplo, no le costará nada decidirse por la nueva Just Camp. Con su nuevo y elegante diseño, un buen equipamiento y muchas ideas innovadoras, iniciarse en el caravanning será de lo más fácil. Además, puede elegir entre 7 modelos diferentes, que satisfacen las necesidades y deseos más dispares para disfrutar de la vida sobre ruedas. La nueva Just Camp está disponible con chasis Opel Movano o Citroen Jumper.

## Características

Longitud total (cm)	696 - 741 cm
Anchura total aprox.	233 cm
Altura total (cm)	294 cm
Altura interior (cm)	213 cm

El valor máximo depende del modelo y del incremento de la MTMA

## Tapicerías



+ Tapicería Drake

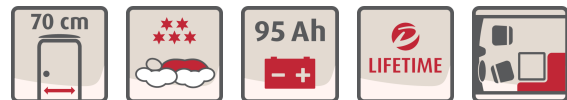
## Mobiliario



+ Mobiliario diseño nogal Nagano

## Ventajas

- + Tecnología Lifetime: construcción de fiabilidad contrastada con exterior de GFK y aislamiento excelente
- + Puerta de entrada habitáculo de 70 cm de ancho con cierre centralizado y ventana
- + Altura interior de 2,13 m (excepto debajo de cama basculante)
- + Descanso garantizado con los cómodos colchones de 7 zonas, 150 mm de grosor y espuma fría de material regulador de temperatura corporal, y los somieres ergonómicos de láminas de madera



# Just Camp Perfiladas

## Datos técnicos



Just Camp Perfiladas		T 6752 DBL	T 6762	T 6812 EB
Chasis de serie		Chasis rebajado Citroen Jumper / Opel Movano Light	Chasis rebajado Citroen Jumper / Opel Movano Light	Chasis rebajado Citroen Jumper / Opel Movano Light
Tipo de emisiones		Euro 6d Final	Euro 6d Final	Euro 6d Final
Longitud total (cm)	cm	696	696	696
Anchura total aprox.	cm	233	233	233
Altura total (cm)	cm	294 <sup>1)</sup>	294 <sup>1)</sup>	294 <sup>1)</sup>
Altura interior (cm)	cm	213	213	213
Masa remolcable con frenos / sin frenos	kg	2000 / 750	2000 / 750	2000 / 750
Distancia entre ejes aprox. mm	mm	4035	4035	3800
Medidas cama delantera L x An (cm)	cm	200 x 140 ○	200 x 150	200 x 140 - 120 ○
Medidas cama central L x An (cm)	cm	200 x 110 - 90 ○	210 x 120 ○	210 x 105 - 70 ○
Medidas cama trasera L x An (cm)	cm	190 x 150		198 x 80 / 200 x 80 / 210 x 170 ○
Nº de plazas máx. para dormir		2 / 5 ○	2 / 4 ○	2 / 5 ○
Motorización básica		BlueHDi 140	BlueHDi 140	BlueHDi 140
kw (CV)		102 (140)	102 (140)	102 (140)
Masa en orden de marcha (+/-5%)*	kg	2883 (2739 a 3027)*	2894 (2749 a 3039)*	2848 (2706 a 2990)*
Masa especificada por el fabricante para el equipamiento opcional*	kg	281	270	316
Masa máxima técnicamente admisible*	kg	3499	3499	3499
Plazas homologadas (incluido el conductor)*		4	4	4 - 5 ○
Frigorífico / congelador (l) aprox.	l	137 (15) / 137 (15) ○	137 (15)	137 (15)
Depósito aguas residuales, ltrs aprox.	l	90	90	90
Capacidad total del depósito de agua / Capacidad del depósito de agua para la marcha	l	116 / 20	116 / 20	116 / 20
Medida de hueco portón izq. (An. x Al.)	cm	75 x 65	55 x 170	75 x 95
Medida de hueco portón dcha. (An. x Al.)	cm	75 x 85	60 x 115	75 x 115

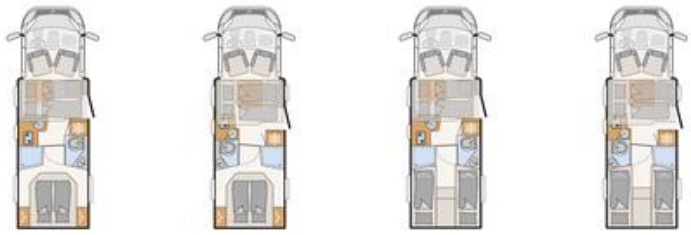


La masa en orden de marcha indicada hace referencia un valor estándar establecido durante el procedimiento de homologación de tipo. Debido a las tolerancias de fabricación, la masa pesada real en orden de marcha puede desviarse del valor indicado anteriormente. Se admiten y permiten legalmente desviaciones de hasta  $\pm 5\%$  de la masa en orden de marcha. El rango admisible en kilogramos se indica entre paréntesis tras la masa en orden de marcha. La masa especificada por el fabricante para el equipamiento opcional equivale a un valor calculado para cada tipo y plano que Dethleffs utiliza para determinar el peso máximo disponible para el equipamiento opcional montado de fábrica. La limitación del equipamiento opcional pretende garantizar que la masa útil mínima, es decir, la masa libre prescrita por ley para el equipaje y los accesorios montados posteriormente, esté en realidad disponible en la capacidad de carga de los vehículos suministrados por Dethleffs. El peso real de

su vehículo de fábrica únicamente puede determinarse cuando se pesa al final de la línea. Si, en casos excepcionales, el pesaje indica que la posibilidad de carga real es inferior a la masa útil mínima debido a una desviación de peso permitida y a pesar de la limitación del equipamiento opcional, comprobaremos con usted y su distribuidor si debemos, por ejemplo, aumentar la masa máxima admisible del vehículo, reducir el número de plazas de asiento o retirar el equipamiento opcional antes de entregar el vehículo. No deben superarse la masa máxima técnicamente admisible del vehículo ni la masa máxima técnicamente admisible sobre el eje. Para más información y explicaciones detalladas sobre el tema del peso y la configuración del vehículo, consulte la sección Información legal. Las explicaciones de las notas a pie de página incluyen una presentación más detallada de todas las dependencias técnicas obligatorias.

# Just Camp Perfiladas

## Datos técnicos



Just Camp Perfiladas		T 7052 DBM	T 7052 DBL	T 7052 EB	T 7052 EBL
Chasis de serie		Chasis rebajado Citroen Jumper / Opel Movano Light	Chasis rebajado Citroen Jumper / Opel Movano Light	Chasis rebajado Citroen Jumper / Opel Movano Light	Chasis rebajado Citroen Jumper / Opel Movano Light
Tipo de emisiones		Euro 6d Final	Euro 6d Final	Euro 6d Final	Euro 6d Final
Longitud total (cm)	cm	741	741	741	741
Anchura total aprox.	cm	233	233	233	233
Altura total (cm)	cm	294 <sup>1)</sup>	294 <sup>1)</sup>	294 <sup>1)</sup>	294 <sup>1)</sup>
Altura interior (cm)	cm	213	213	213	213
Masa remolcable con frenos / sin frenos	kg	2000 / 750	2000 / 750	2000 / 750	2000 / 750
Distancia entre ejes aprox. mm	mm	4035	4035	4035	4035
Medidas cama delantera L x An (cm)	cm	200 x 140 - 120 ○	200 x 140 ○	200 x 140 - 120 ○	200 x 140 ○
Medidas cama central L x An (cm)	cm	210 x 120 - 80 ○	206 x 110 - 90 ○	210 x 120 - 80 ○	206 x 110 - 90 ○
Medidas cama trasera L x An (cm)	cm	190 x 150	190 x 150	2x 215 x 80 / 210 x 190 ○	2x 215 - 195 x 80 / 210 x 190 ○
Nº de plazas máx. para dormir		2 / 5 ○	2 / 5 ○	2 / 5 ○	2 / 5 ○
Motorización básica		BlueHDi 140	BlueHDi 140	BlueHDi 140	BlueHDi 140
kw (CV)		102 (140)	102 (140)	102 (140)	102 (140)
Masa en orden de marcha (+/-5%)*	kg	2895 (2750 a 3040)*	2947 (2800 a 3094)*	2903 (2758 a 3048)*	2955 (2807 a 3103)*
Masa especificada por el fabricante para el equipamiento opcional*	kg	265	213	257	205
Masa máxima técnicamente admisible*	kg	3499	3499	3499	3499
Plazas homologadas (incluido el conductor)*		4 - 5 ○	4	4 - 5 ○	4
Frigorífico / congelador (l) aprox.	l	137 (15) / 137 (15) ○	137 (15) / 137 (15) ○	137 (15) / 137 (15) ○	137 (15) / 137 (15) ○
Depósito aguas residuales, ltrs aprox.	l	90	90	90	90
Capacidad total del depósito de agua / Capacidad del depósito de agua para la marcha	l	116 / 20	116 / 20	116 / 20	116 / 20
Medida de hueco portón izq. (An. x Al.)	cm	95 x 95	95 x 95	95 x 95	95 x 95



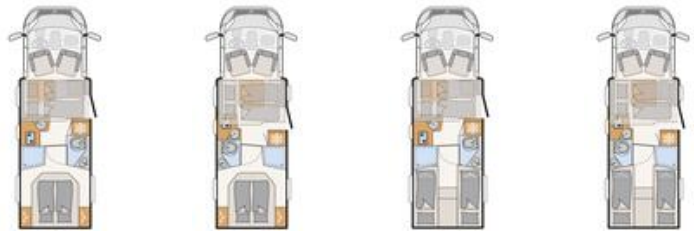
\* INFO

La masa en orden de marcha indicada hace referencia un valor estándar establecido durante el procedimiento de homologación de tipo. Debido a las tolerancias de fabricación, la masa pesada real en orden de marcha puede desviarse del valor indicado anteriormente. Se admiten y permiten legalmente desviaciones de hasta  $\pm 5\%$  de la masa en orden de marcha. El rango admisible en kilogramos se indica entre paréntesis tras la masa en orden de marcha. La masa especificada por el fabricante para el equipamiento opcional equivale a un valor calculado para cada tipo y plano que Dethleffs utiliza para determinar el peso máximo disponible para el equipamiento opcional montado de fábrica. La limitación del equipamiento opcional pretende garantizar que la masa útil mínima, es decir, la masa libre prescrita por ley para el equipaje y los accesorios montados posteriormente, esté en realidad disponible en la capacidad de carga de los vehículos suministrados por Dethleffs. El peso real de

su vehículo de fábrica únicamente puede determinarse cuando se pesa al final de la línea. Si, en casos excepcionales, el pesaje indica que la posibilidad de carga real es inferior a la masa útil mínima debido a una desviación de peso permitida y a pesar de la limitación del equipamiento opcional, comprobaremos con usted y su distribuidor si debemos, por ejemplo, aumentar la masa máxima admisible del vehículo, reducir el número de plazas de asiento o retirar el equipamiento opcional antes de entregar el vehículo. No deben superarse la masa máxima técnicamente admisible del vehículo ni la masa máxima técnicamente admisible sobre el eje. Para más información y explicaciones detalladas sobre el tema del peso y la configuración del vehículo, consulte la sección Información legal. Las explicaciones de las notas a pie de página incluyen una presentación más detallada de todas las dependencias técnicas obligatorias.

# Just Camp Perfiladas

## Datos técnicos



Just Camp Perfiladas		T 7052 DBM	T 7052 DBL	T 7052 EB	T 7052 EBL
Medida de hueco portón dcha. (An. x Al.)	cm	95 x 1151	95 x 115	95 x 115	95 x 115

○ Equipamiento opcional — No posible ● Equipamiento de serie ◆ Obligatorio △ Desconocido en el momento de la publicación



La masa en orden de marcha indicada hace referencia un valor estándar establecido durante el procedimiento de homologación de tipo. Debido a las tolerancias de fabricación, la masa pesada real en orden de marcha puede desviarse del valor indicado anteriormente. Se admiten y permiten legalmente desviaciones de hasta  $\pm 5\%$  de la masa en orden de marcha. El rango admisible en kilogramos se indica entre paréntesis tras la masa en orden de marcha. La masa especificada por el fabricante para el equipamiento opcional equivale a un valor calculado para cada tipo y plano que Dethleffs utiliza para determinar el peso máximo disponible para el equipamiento opcional montado de fábrica. La limitación del equipamiento opcional pretende garantizar que la masa útil mínima, es decir, la masa libre prescrita por ley para el equipaje y los accesorios montados posteriormente, esté en realidad disponible en la capacidad de carga de los vehículos suministrados por Dethleffs. El peso real de

su vehículo de fábrica únicamente puede determinarse cuando se pesa al final de la línea. Si, en casos excepcionales, el pesaje indica que la posibilidad de carga real es inferior a la masa útil mínima debido a una desviación de peso permitida y a pesar de la limitación del equipamiento opcional, comprobaremos con usted y su distribuidor si debemos, por ejemplo, aumentar la masa máxima admisible del vehículo, reducir el número de plazas de asiento o retirar el equipamiento opcional antes de entregar el vehículo. No deben superarse la masa máxima técnicamente admisible del vehículo ni la masa máxima técnicamente admisible sobre el eje. Para más información y explicaciones detalladas sobre el tema del peso y la configuración del vehículo, consulte la sección Información legal. Las explicaciones de las notas a pie de página incluyen una presentación más detallada de todas las dependencias técnicas obligatorias.

# Equipamiento de serie

	T 675Z DBL	T 676Z	T 681Z EB	T 705Z DBM	T 705Z DBL	T 705Z EB	T 705Z EBL
<b>Chasis Citroen / Opel</b>							
Citroën Jumper / Opel Movano Light (3.499 kg) BlueHDi 2,2 l / 103 kW / 140 CV, cambio manual de 6 marchas	●	●	●	●	●	●	●
Llantas de acero de 15 " (215/70 R15C) incl. tapacubos embellecedores	●	●	●	●	●	●	●
<b>Equipamiento chasis Citroen / Opel</b>							
ABS (sistema anti-bloqueo) / EBD (reparto electrónico de frenada)	●	●	●	●	●	●	●
Airbag conductor y acompañante	●	●	●	●	●	●	●
Aire acondicionado manual en cabina	●	●	●	●	●	●	●
Antena radio DAB+ integrada en espejo retrovisor derecho	●	●	●	●	●	●	●
Asientos cabina Captain Chair giratorios, con dos reposabrazos incl. regulación en altura e inclinación	●	●	●	●	●	●	●
Bloqueo inmovilizador	●	●	●	●	●	●	●
Color exterior chasis blanco polar	●	●	●	●	●	●	●
Depósito combustible de 90 litros incl. depósito AdBlue de 19 l.	●	●	●	●	●	●	●
ESP incl. ASR, Traction Plus, Hill Holder y Hill Descent Control	●	●	●	●	●	●	●
Eje trasero ensanchado	●	●	●	●	●	●	●
Faldones en eje trasero	●	●	●	●	●	●	●
Kit reparación pinchazos Fix&Go	●	●	●	●	●	●	●
Luz de circulación diurna integrada en faro delantero	●	●	●	●	●	●	●
Parachoques y asa puerta pintados en color blanco	●	●	●	●	●	●	●
Persianas oscurecedoras en cabina	●	●	●	●	●	●	●
Preinstalación radio incl. altavoces en cabina	●	●	●	●	●	●	●
Rejilla frontal cromada	●	●	●	●	●	●	●
Retrovisores exteriores eléctricos y térmicos incl. espejo de ángulo muerto e intermitente integrado	●	●	●	●	●	●	●
Salpicadero con anillas cromadas	●	●	●	●	●	●	●
Sistema de control de presión de neumáticos (TPMS)	●	●	●	●	●	●	●
Soporte para bebida en zona central salpicadero	●	●	●	●	●	●	●
Tempomat	●	●	●	●	●	●	●
Tracción delantera	●	●	●	●	●	●	●
<b>Habitáculo exterior</b>							
Aislamiento EPS	●	●	●	●	●	●	●
Claraboya panorámica de 70x50 cm en zona salón	●	●	●	●	●	●	●
Garaje trasero: doble portón, prolongación chasis rebajada (cap. carga hasta 150 Kg), superficie antideslizante, calefactado, iluminado, con guías de sujeción, toma de corriente de 230 V	●	—	●	●	●	●	●
Garaje trasero: doble portón, prolongación chasis rebajada (cap. carga hasta 150 Kg), superficie antideslizante, calefactado, iluminado, con guías de sujeción, toma de corriente de 230 V	—	●	—	—	—	—	—
Grosor suelo: 49 mm, laterales: 34 mm y techo: 35 mm	●	●	●	●	●	●	●
Mosquitera en puerta habitáculo	●	●	●	●	●	●	●
Paredes laterales y trasera de resistente GFK High Gloss con superficie lisa y brillante	●	●	●	●	●	●	●
Porta-matrículas trasero Exclusiv de Dethleffs con tercera luz de freno	●	●	●	●	●	●	●
Portón lado izquierdo	●	—	—	—	—	—	—
Portón lado izquierdo	—	—	●	●	●	●	●
Puerta entrada habitáculo de 70 cm	●	●	●	●	●	●	●
Puerta habitáculo con ventana incl. oscurecedor y cierre centralizado (incl. puertas cabina)	●	●	●	●	●	●	●
Techo GFK	●	●	●	●	●	●	●
Tecnología Lifetime: construcción de fiabilidad contrastada con un excelente aislamiento	●	●	●	●	●	●	●
Ventana en techo cabina	●	●	●	●	●	●	●
Ventanas integradas de doble cristal con mosquitera y oscurecedor	●	●	●	●	●	●	●
<b>Diseño exterior</b>							
Pintura exterior habitáculo en color blanco	●	●	●	●	●	●	●
<b>Diseño interior</b>							
Mobiliario diseño nogal Nagano	●	●	●	●	●	●	●
Tapicería Drake	●	●	●	●	●	●	●
<b>Equipamiento textil</b>							
Camas fijas con somier de láminas de madera y colchones ergonómicos de 7 zonas con propiedades de regulación de temperatura	●	●	●	●	●	●	●

# Equipamiento de serie

	T 6752 DBL	T 6762	T 6812 EB	T 7052 DBM	T 7052 DBL	T 7052 EB	T 7052 EBL
<b>Variantes mobiliario</b>							
Armario ropero alto en lado izq. y dcha. de la cama central	●	—	—	●	●	—	—
Cama basculante con mecanismo eléctrico <sup>12)</sup>	—	●	—	—	—	—	—
Cama central trasera regulable en altura	—	—	—	●	●	—	—
Cama doble baja	●	—	—	—	—	—	—
Camas gemelas altas incl. escalones para un cómodo acceso	—	—	●	—	—	●	●
Camas gemelas convertibles en cama doble	—	—	●	—	—	●	●
Cómodo salón en L con pie de mesa independiente, regulable en altura, y 2 cinturones integrados de 3 puntos	—	—	●	●	—	●	—
Cómodo salón enfrenteado con pie de mesa independiente	●	●	—	—	●	—	●
Gran armario ropero de 2 puertas con sendos espejos, barra para colgar ropa y prácticos compartimentos	—	●	—	—	—	—	—
Puertas armarios altillos con silencioso sistema de cierre Soft Close	●	●	●	●	●	●	●
<b>Cocina</b>							
Cocina Gourmet: cocina de 2 fuegos, amplios cajones, cubertero, cubo de basura y gran superficie de trabajo	●	●	●	●	●	●	●
Gran frigorífico con congelador y selector automático de energía (AES) (137 l)	●	●	●	●	●	●	●
Sistema de guías MultiFlex incl. colgadores (más elementos disponibles a través de Accesorios Originales de Dethleffs)	●	●	●	●	●	●	●
<b>Cuarto de aseo</b>							
Amplio baño vestidor con ducha independiente y cuarto de aseo que se puede separar del salón con una puerta	●	●	—	●	●	●	●
Cuarto de aseo Vario para un aprovechamiento óptimo del espacio	—	—	●	—	—	—	—
Equipamiento con armarios, estantes, grandes espejos, portavasos y papel higiénico	●	●	●	●	●	●	●
Tarima de madera	●	●	—	●	●	●	●
Tarima de madera	—	—	●	—	—	—	—
Ventana en cuarto de aseo	●	●	—	●	●	●	●
<b>Sistemas multimedia</b>							
Preinstalación antena SAT	●	●	●	●	●	●	●
Preinstalación para primera retrocámara	●	●	●	●	●	●	●
Soporte TV pantalla plana	●	●	●	●	●	●	●
<b>Calefacción</b>							
Calefacción de aire impulsado a gas 6kW con boiler de agua caliente	●	●	●	●	●	●	●
Calefacción situada en el salón para un óptimo reparto del calor	●	●	●	●	●	●	●
<b>Climatización</b>							
Preinstalación aire acondicionado techo	●	●	●	●	●	●	●
<b>Instalación eléctrica</b>							
Baldaquin embellecedor iluminado sobre puerta habitáculo	●	●	●	●	●	●	●
Batería habitáculo AGM 95 Ah	●	●	●	●	●	●	●
Bloque eléctrico EBL con dispositivo de protección de sobrecarga e interruptor diferencial	●	●	●	●	●	●	●
Dispositivo de separación para batería motor, batería habitáculo y frigorífico	●	●	●	●	●	●	●
Enchufes 1x 12V, 7x 230V, 4 tomas USB	—	●	—	—	—	—	—
Enchufes 1x 12V, 8x 230V, 4 tomas USB	—	—	●	●	—	●	—
Enchufes 1x 12V, 8x 230V, 5 tomas USB	●	—	—	—	●	—	●
Iluminación LED en todo el vehículo	●	●	●	●	●	●	●
Iluminación indirecta en paredes	●	●	●	●	●	●	●
Iluminación indirecta encima de los armarios altillos	●	●	●	●	●	●	●
Luz avance 12V	●	●	●	●	●	●	●
Panel de control	●	●	●	●	●	●	●
Preinstalación placa solar	●	●	●	●	●	●	●
<b>Instalación de agua</b>							
Bomba de agua sumergible	●	●	●	●	●	●	●
Depósito de agua potable ubicado en una zona aislada y calefactada	●	●	●	●	●	●	●
<b>Instalación de gas</b>							
Compartimento para 2 bombonas de gas de 11 kg	●	●	●	●	●	●	●
Sensor de colisión para instalación de gas	●	●	●	●	●	●	●

# PACKS JUST CAMP PERFILADAS

Packs	Paket X (toldo 4,0 m) (11936)	Paket X (toldo 4,5 m) (11936)
Retrocámara (simple)	x	x
Toldo Omnistor 4,0 m (manual)	x	
Toldo Omnistor 4,5 m (manual)		x
Valor Pack €	1.755,-	1.960,-
Precio especial (incl. IVA) €	1.390,-	1.490,-
Ahorro cliente €	365,-	470,-
Peso adicional (kg)*	35.1	39.1

Packs	Winter Comfort Paket de aire impulsado, Just Camp 6752 DBL, 6762, 6812 EB (8251)	Winter Comfort Paket de aire impulsado, Just Camp 7052 (8251)
Instalaciones debajo de carrocería aisladas	x	x
Tuberías y depósito de aguas residuales calefactados eléctricamente	x	x
Depósito de aguas residuales aislado	x	x
Interruptor para bomba de agua	x	x
Calefacción de aire impulsado a gas 6kW con unidad eléctrica 1,8 kW y boiler de agua caliente	x	x
Aislamiento XPS	x	
Aislamiento XPS		x
Valor Pack €	3.150,-	3.150,-
Precio especial (incl. IVA) €	2.590,-	2.590,-
Ahorro cliente €	560,-	560,-
Peso adicional (kg)*	27.7	28.7

Chasis Paket (13880)	Precio €
Luz de circulación diurna de LED	405,-
Volante y palanca de cambio con puño de cuero	275,-
Climatizador en cabina	630,-
Volante multifuncional	130,-
Salpicadero con aplicaciones de aluminio	150,-
Valor Pack	1.590,-
Precio especial (incl. IVA)	1.425,-
Ahorro cliente	165,-
Peso adicional (kg)*	0.4



\* INFO

El montaje en fábrica del equipamiento opcional aumenta la masa real del vehículo y reduce la masa útil. El peso adicional indicado para los paquetes y el equipamiento opcional muestra el peso adicional en comparación con el equipamiento estándar del modelo o plano correspondiente. El peso total del equipamiento opcional seleccionado no puede superar la masa especificada por

el fabricante para el equipamiento opcional en los datos generales de los modelos. Se trata de un valor calculado para cada tipo y plano que Dethleffs utiliza para determinar el peso máximo disponible para el equipamiento opcional montado de fábrica. Para más información y explicaciones detalladas sobre el tema del peso, consulte la sección Información legal.

Asistente de iluminación

Asistente de luz de largo alcance

Sensor de lluvia

Asistente de freno de emergencia

Asistente de intercambio involuntario de carril

Asistente de reconocimiento de señales de tráfico

Precio especial (incl. IVA)

1.220,-

Peso adicional (kg)\*

0.6

△ Desconocido en el momento de la publicación



\* INFO

El montaje en fábrica del equipamiento opcional aumenta la masa real del vehículo y reduce la masa útil. El peso adicional indicado para los paquetes y el equipamiento opcional muestra el peso adicional en comparación con el equipamiento estándar del modelo o plano correspondiente. El peso total del equipamiento opcional seleccionado no puede superar la masa especificada por

el fabricante para el equipamiento opcional en los datos generales de los modelos. Se trata de un valor calculado para cada tipo y plano que Dethleffs utiliza para determinar el peso máximo disponible para el equipamiento opcional montado de fábrica. Para más información y explicaciones detalladas sobre el tema del peso, consulte la sección Información legal.



## Equipamiento opcional ❄

	incluido en Pack	Precios en € (IVA incl.)	Peso adicional (kg)*	Código	T 6752 DBL	T 6762	T 6812 EB	T 7052 DBM	T 7052 DBL	T 7052 EB	T 7052 EBL
<b>Chasis Citroen / Opel</b>											
Citroën Jumper / Opel Movano Light (3.499 kg) BlueHDi 2,2 l / 121 kW / 165 CV, cambio manual de 6 marchas	—	2.745,-	0	165M	○	○	○	○	○	○	○
Llanta de aluminio de 16" Citroën / Opel, color negro	—	1.015,-	20	13427	○	○	○	○	○	○	○
<b>Incremento MTMA</b>											
Incremento de la MTMA a 3.650 kg	—	305,-	0	10769	○	○	○	○	○	○	○
<b>Equipamiento chasis Citroen / Opel</b>											
Enganche (importante tener en cuenta la MMTAC)	—	1.820,-	61	273	○	○	—	—	—	—	—
Enganche (importante tener en cuenta la MMTAC)	—	1.820,-	66	273	—	—	—	○	○	○	○
Enganche (importante tener en cuenta la MMTAC)	—	1.820,-	64	273	—	—	○	—	—	—	—
Quinta plaza <sup>13)</sup>	—	730,-	14	435	—	—	○	○	—	○	—
<b>Habitáculo exterior</b>											
Porta-bicicletas abatible para 3 bicis	—	935,-	21.1	7482	○	○	○	○	○	○	○
Porta-bicicletas para 3 bicis	—	435,-	9.6	938	○	○	○	○	○	○	○
<b>Variantes mobiliario</b>											
Cama basculante con mecanismo eléctrico	—	1.970,-	77	680	○	—	—	—	○	—	○
Cama basculante con mecanismo eléctrico	—	1.970,-	72	680	—	—	○	○	—	○	—
Salón convertible en cama	—	570,-	9	1944	—	○	—	—	—	—	—
Salón convertible en cama	—	570,-	7	1944	—	—	○	—	—	—	—
Salón convertible en cama	—	570,-	8.5	1944	—	—	—	○	—	○	—
Salón convertible en cama	—	570,-	5.5	1944	○	—	—	—	○	—	○
Sistema de anclaje ISOFIX para 3ª y 4ª plaza en sentido de la marcha	—	365,-	4	8125	—	—	○	○	—	○	—
<b>Cocina</b>											
Frigorífico (137 l) con horno integrado	—	710,-	11	290	○	—	—	○	○	○	○
<b>Sistemas multimedia</b>											
Moniceiver de Dethleffs incl. DAB+, Apple CarPlay / Android Auto	—	1.280,-	2	11301	○	○	○	○	○	○	○
Naviceiver de Dethleffs incl. DAB+, navegador para vehículo grande y conexión al panel de control	—	2.440,-	3.65	9582	○	○	○	○	○	○	○
Segunda retrocámara integrada en paragolpes	—	305,-	1	11541	○	○	○	○	○	○	○
<b>Calefacción</b>											
Calefacción de aire impulsado a gas 6kW con unidad eléctrica 1,8 kW y boiler de agua caliente	WI-KO	630,-	1	330	○	○	○	○	○	○	○
Calefacción suelo radiante eléctrico	—	710,-	5	763	○	○	○	○	○	○	○
<b>Climatización</b>											
Aire acondicionado techo	—	2.440,-	40	609	○	○	○	○	○	○	○
<b>Instalación eléctrica</b>											
Batería adicional habitáculo de 95 Ah	—	435,-	27	830	○	○	○	○	○	○	○
Placa solar 100 vatios	—	1.970,-	12.6	922	○	○	○	○	○	○	○
<b>Instalación de agua</b>											
Depósito de aguas residuales aislado	WI-KO	200,-	11	665	○	○	○	○	○	○	○
Interruptor para bomba de agua	WI-KO	100,-	0.2	397	○	○	○	○	○	○	○
<b>Instalación de gas</b>											



\* INFO

El montaje en fábrica del equipamiento opcional aumenta la masa real del vehículo y reduce la masa útil. El peso adicional indicado para los paquetes y el equipamiento opcional muestra el peso adicional en comparación con el equipamiento estándar del modelo o plano correspondiente. El peso total del equipamiento opcional seleccionado no puede superar la masa especificada por el fabricante para el equipamiento opcional en los datos generales de los modelos. Se trata de un valor calculado para cada tipo y plano que Dethleffs utiliza para determinar el peso máximo disponible para el equipamiento

opcional montado de fábrica. Para más información y explicaciones detalladas sobre el tema del peso, consulte la sección Información legal. Al aumentar la masa máxima admisible, se incrementa la masa especificada por el fabricante para el equipamiento opcional. El aumento se debe a la mayor masa útil por el chasis alternativo, a lo que se le debe restar el incremento de la tara del chasis alternativo y, sobre todo, el peso de las variantes obligatorias de motor más pesadas (por ejemplo, 180 CV).

## Equipamiento opcional <sup>\*</sup>

	incluido en Pack	Precios en € (IVA incl.)	Peso adicional (kg)*	Código	T 6752 DBL	T 6762	T 6812 EB	T 7052 DBM	T 7052 DBL	T 7052 EB	T 7052 EBL
Regulador de intercambio automático de bombonas de gas incl. sensor de colisión, EisEx y filtro de gas	—	570,-	2.5	1577	○	○	○	○	○	○	○
<b>Pakets</b>											
Chasis Paket	—	1.425,-	0.4	13880	○	○	○	○	○	○	○
Pack de asistentes	—	1.220,-	0.6	13302	○	○	○	○	○	○	○
Paket X (toldo 4,0 m)	—	1.390,-	35.1	11936	○	○	○	—	—	—	—
Paket X (toldo 4,5 m)	—	1.490,-	39.1	11936	—	—	—	○	○	○	○
Winter Confort Paket de aire impulsado, Just Camp 7052	—	2.590,-	28.7	8251	—	—	—	○	○	○	○
Winter Confort Paket de aire impulsado, Just Camp 6752 DBL, 6762, 6812 EB	—	2.590,-	27.7	8251	○	○	○	—	—	—	—

○ Equipamiento opcional — No posible ● Equipamiento de serie ◆ Obligatorio △ Desconocido en el momento de la publicación

WI-KO Winter Confort Pack



\* INFO

El montaje en fábrica del equipamiento opcional aumenta la masa real del vehículo y reduce la masa útil. El peso adicional indicado para los paquetes y el equipamiento opcional muestra el peso adicional en comparación con el equipamiento estándar del modelo o plano correspondiente. El peso total del equipamiento opcional seleccionado no puede superar la masa especificada por el fabricante para el equipamiento opcional en los datos generales de los modelos. Se trata de un valor calculado para cada tipo y plano que Dethleffs utiliza para determinar el peso máximo disponible para el equipamiento

opcional montado de fábrica. Para más información y explicaciones detalladas sobre el tema del peso, consulte la sección Información legal. Al aumentar la masa máxima admisible, se incrementa la masa especificada por el fabricante para el equipamiento opcional. El aumento se debe a la mayor masa útil por el chasis alternativo, a lo que se le debe restar el incremento de la tara del chasis alternativo y, sobre todo, el peso de las variantes obligatorias de motor más pesadas (por ejemplo, 180 CV).

# CONSEJOS IMPORTANTES PARA ELEGIR SU AUTOCARAVANA

A la hora de comprar una autocaravana, furgoneta camper o vehículo urbano (en lo sucesivo: autocaravana), resulta especialmente importante seleccionar el plano adecuado, así como un diseño atractivo. Además, el peso también desempeña un papel fundamental. La familia, los amigos, el equipamiento opcional, los accesorios, el equipaje... debe haber espacio para todo. Al mismo tiempo, existen límites legales y técnicos para la configuración y la carga. Cada autocaravana está concebida para un peso determinado que no puede superarse al conducir. Esto plantea la siguiente cuestión a los compradores de autocaravanas: ¿cómo tengo que configurar mi vehículo para acomodar a pasajeros, equipaje y accesorios según mis necesidades sin que el vehículo supere dicho peso máximo? Para facilitarle esta decisión, le ofrecemos algunas indicaciones importantes para seleccionar un vehículo de nuestro catálogo.

## 1. La masa máxima técnicamente admisible...

... es un valor determinado por el fabricante que el vehículo no puede superar. Dethleffs especifica un límite superior para el vehículo basado en el plano que puede variar de un plano a otro (por ejemplo, 3500 kg, 4400 kg). Para más información sobre cada plano, consulte los datos técnicos.



### Perfiladas Resumen de los modelos

		Modelo 1	Modelo 2
Chasis de serie		Fiat Ducato	Fiat Ducato
Tipo de emisiones		Euro 6d Final	Euro 6d Final
Longitud total aprox. cm	cm	599	695
Anchura total aprox. cm	cm	220	220
Altura total aprox. cm	cm	281	281
Masa Técnica Máxima Admisible	kg	3499	3499
Masa en orden de marcha	kg	2.890 (2.746 - 3.035)*	2.982 (2.833 - 3.131)*
Plazas de asiento permitidas (incluido el conductor)		4	4
Masa especificada por el fabricante para el equipamiento opcional	kg	245	149

## 2. La masa en orden de marcha...

... consiste, en resumen, en el vehículo básico con equipamiento estándar más un peso fijo de 75 kg para el conductor. Desde una perspectiva legal, la masa en orden de marcha de su vehículo puede desviarse del valor nominal indicado en los documentos de venta. Se admiten y permiten desviaciones de hasta  $\pm 5$  %. El rango admisible en kilogramos se indica entre paréntesis tras la masa en orden de marcha. Para ofrecerle una total transparencia en cuanto a posibles desviaciones de peso, Dethleffs pesa cada vehículo al final de la línea y notifica el resultado a su distribuidor para que se lo envíe. Consulte la sección "Información legal" para más información sobre la masa en orden de marcha.

### 3. El número de plazas de asiento permitidas (incluido el conductor)...

... es determinado por el fabricante en el denominado procedimiento de homologación de tipo. De este modo, se define también la denominada masa de los pasajeros. Para ello, se calcula un peso fijo de 75 kg por pasajero (sin conductor). Para más información sobre la masa de los pasajeros, consulte la sección "Información legal".



## Perfiladas Resumen de los modelos

		Modelo 1	Modelo 2
Chasis de serie		Fiat Ducato	Fiat Ducato
Tipo de emisiones		Euro 6d Final	Euro 6d Final
Longitud total aprox. cm	cm	599	695
Anchura total aprox. cm	cm	220	220
Altura total aprox. cm	cm	281	281
Masa Técnica Máxima Admisible	kg	3499	3499
Masa en orden de marcha	kg	2.890 (2.746 - 3.035)*	2.982 (2.833 - 3.131)*
Plazas de asiento permitidas (incluido el conductor)		4	4
Masa especificada por el fabricante para el equipamiento opcional	kg	245	149

### 4. La masa especificada por el fabricante para el equipamiento opcional...

... es un valor fijado por Dethleffs en cada plano para la masa máxima del equipamiento opcional que se puede pedir. Este límite pretende garantizar que la masa útil mínima, es decir, la masa libre prescrita por ley para el equipaje y accesorios montados posteriormente, esté en realidad disponible para la capacidad de carga en los vehículos suministrados por Dethleffs. Si, en casos excepcionales, el pesaje al final de la línea indica que la posibilidad de carga real es inferior a la masa útil mínima debido a una desviación de peso permitida, comprobaremos con usted y su distribuidor si debemos, por ejemplo, aumentar la masa máxima admisible del vehículo, reducir el número de plazas de asiento o retirar equipamiento opcional antes de entregar el vehículo. Para más información sobre los efectos de las tolerancias sobre la masa útil mínima y la masa útil, consulte la sección "Información legal".

## Equipamiento opcional

		Precios en € (IVA incl.)	Peso adicional	Código	Modelo 1	Modelo 2
<b>Baño</b>						
Tarima de madera	—	359,-	9	1385	—	○
Ventana en cuarto de aseo	—	269,-	5	9845	○	○
<b>Multimedia</b>						
Antena satélite automática HD 65 Twin	—	549,-	15	713	○	—
Naviceiver de Dethleffs incl. DAB+, navegador para vehículo grande y conexión al panel de control	—	238,-	1.5	1657	○	●

### 5. El peso adicional de equipamiento opcional o paquetes...

... aumenta la masa real del vehículo (= masa en orden de marcha más equipamiento opcional seleccionado) y reduce la masa útil. El valor indicado muestra el peso adicional en comparación con el equipamiento estándar del plano correspondiente. El peso total de los paquetes seleccionados y del equipamiento opcional no puede superar la masa especificada por el fabricante para el equipamiento opcional.